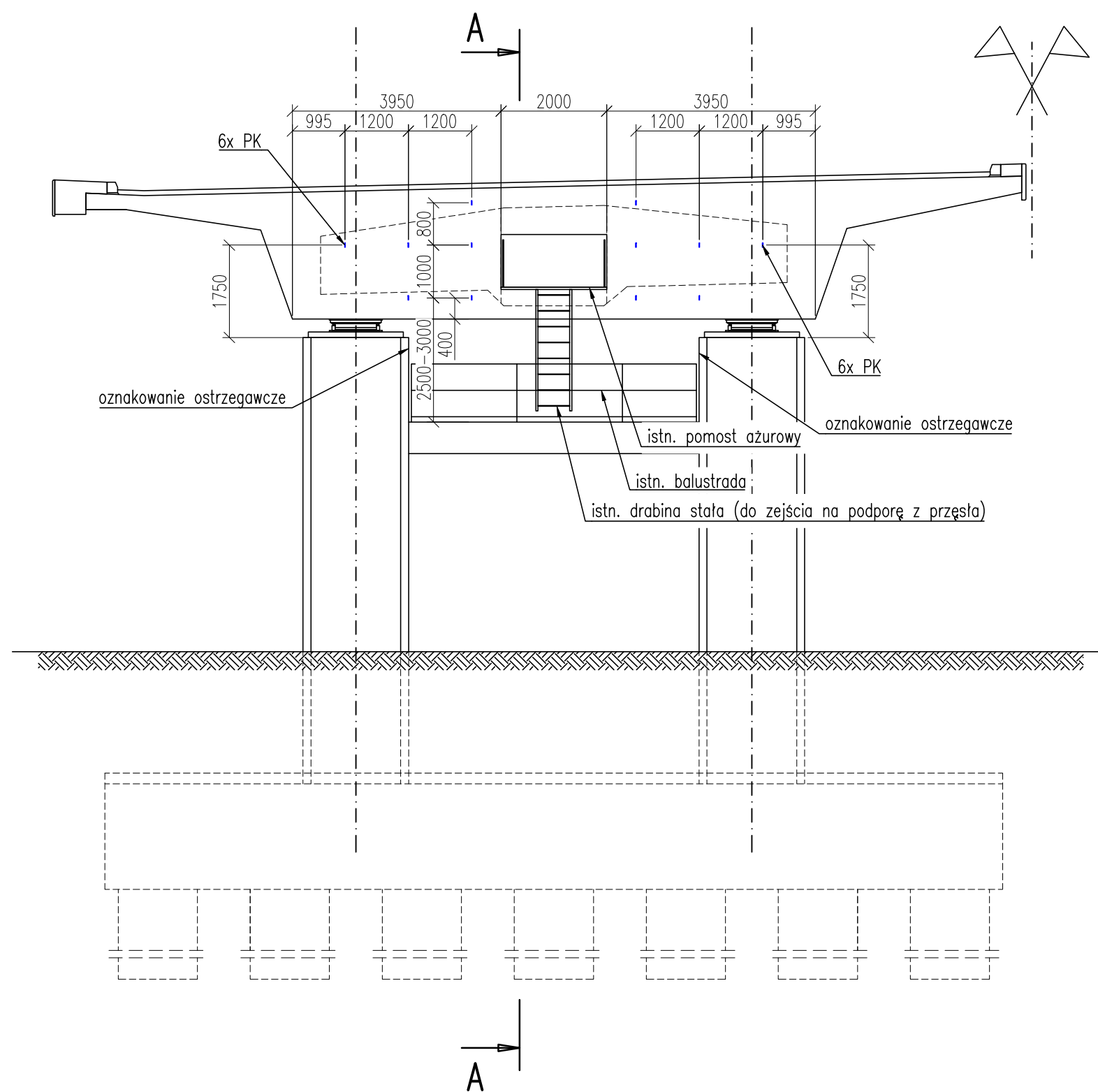


PODPORA 11

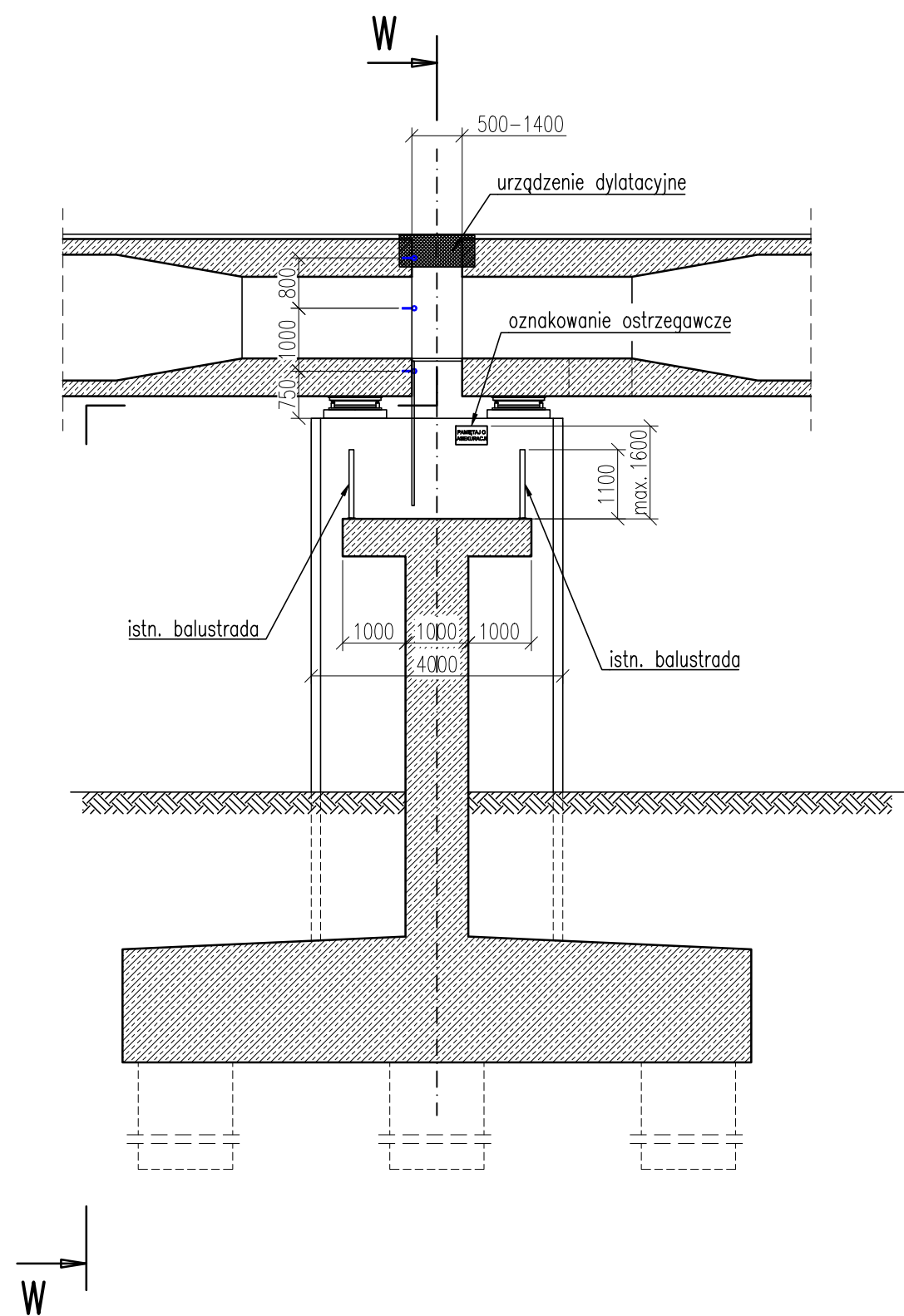
PODPORA 21

PODPORA 31

WIDOK W-W
1:100



PRZEKRÓJ A-A
1:100



Do wbudowania (podpory 11, 21, 31, łącznie dla obu jezdni):
punkt kotwiczący wg EN 795 – 72 szt.
oznakowanie ostrzegawcze – 12 szt.

- UWAGI:
1. Punkty kotwiczące (PK) montować ściśle wg instrukcji producenta, w zależności od przyjętego rozwiązania.
 2. Punkty kotwiczące (PK) wykonać wg EN 795 w klasie A1, minimalna nośność punktu 12 kN.
 3. Dobór geometrii punktów kotwiczących (PK) winien odpowiadać przyjętym wymiarom zatrzasków w szelkach bezpieczeństwa.
 4. Punkty kotwiczące (PK) zamontować nie dalej niż 0,5 m od pionowej linii wyznaczonej przez usytuowanie nożyc urządzeń dylatacyjnych.
 5. W przypadku, gdy lokalizacja punktu kotwiczącego (PK) wynikająca z niniejszego rysunku koliduje z zakotwieniem sprzężenia, należy zamontować punkt kotwiczący (PK) 15 cm poza obrysem zakotwienia.
 6. Punkty kotwiczące (PK) należy zamontować tylko po jednej stronie przerwy dylatacyjnej, na powierzchni czoła ustroju zlokalizowanego po stronie północnej.

Nazwa projektu: Opracowanie systemu zabezpieczenia przed upadkiem osób dokonujących inspekcji obiektu mostowego E-221 na autostradzie A1			Stadium: PW
Obiekt: E-221 estakada w ciągu autostrady A1 w km 263+307,00			Data: 2023.09 Revizja: 01
Tytuł rysunku: Rysunek ogólny Podpory 11, 21, 31			Nr rysunku: 03
Branża: MOSTOWA			Skala: 1:100
Funkcja:	Imię i nazwisko:	Numer uprawnień:	Podpis:
Projektant:	mgr inż. Piotr Dunalewicz	MAZ/0892/PBM/19	